

Statistische Berichte

des Statistischen Amtes des Saarlandes



Saarbrücken 1, Hardenbergstraße 3.

Fernsprecher 6 4911

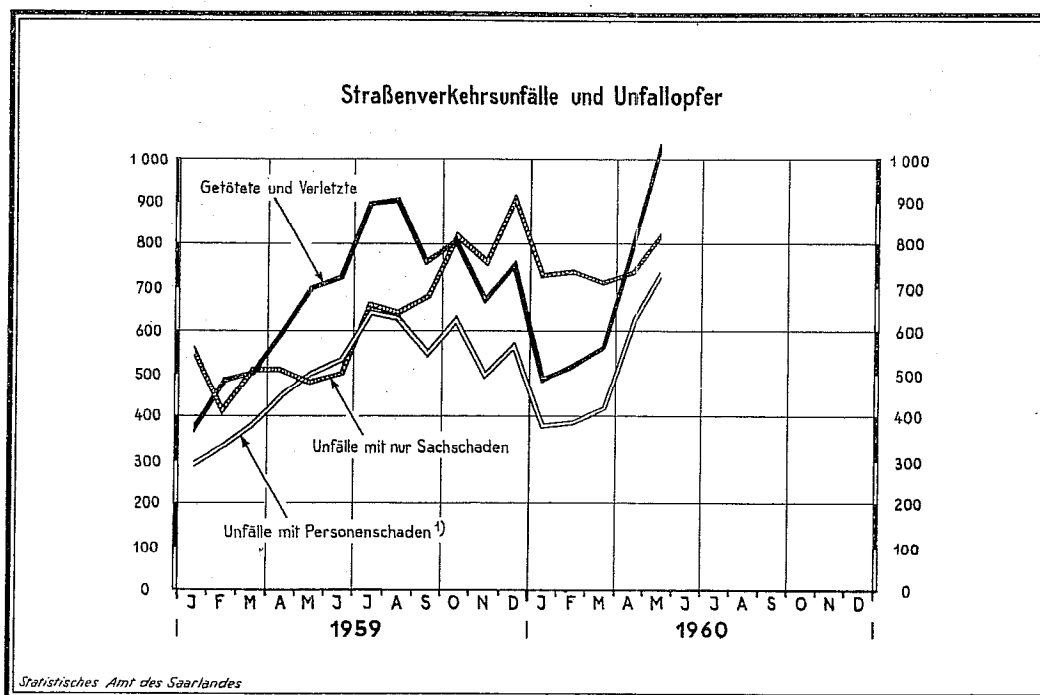
+) H I I - m - 5/60

Ausgegeben am 27. Juni 1960

Die Strassenverkehrsunfälle im Mai 1960

Im Monat Mai ereigneten sich im Saarland 1 547 Strassenverkehrsunfälle. Das waren 191 oder über 14 vH mehr als im Vormonat. Im Vergleich zum Vorjahresmonat erhöhte sich die Zahl der Unfälle um 557 oder 56,3 vH. Bei diesen Unfällen wurden 25 Personen getötet, 268 Personen schwer und 732 Personen leicht verletzt. Während sich die Zahl der Getöteten im Vergleich zum Vormonat um 5 Personen verringerte, erhöhte sich die der Verletzten um 230 Personen oder rund 30 vH. Im Vergleich zum Vorjahresmonat wurden 11 Personen mehr getötet (+ 78,6 vH) und 317 Personen mehr (+ 46,1 vH) verletzt. An allen Unfällen waren im Berichtsmonat 2 903 Verkehrsteilnehmer beteiligt. Davon entfielen 2 396 auf Kraftfahrzeuge, 182 auf Mopeds, 109 auf Fahrräder, 172 auf Fussgänger und der Rest auf sonstige Verkehrsteilnehmer.

In der Zeit von Januar bis Mai 1960 wurden im Saarland 6 285 Verkehrsunfälle gezählt. Das waren 40 vH mehr als in dem gleichen Zeitraum des Vorjahres. Die Zahl der Getöteten belief sich in den ersten fünf Monaten des Jahres 1960 auf 121 und die Zahl der Verletzten auf 3 306 Personen. Das entspricht einer Zunahme bei den Getöteten von 65,8 vH und bei den Verletzten von 26,6 vH.



Statistische Berichte mit *(Stern) vor der Nummerung enthalten Angaben, die alle Statistischen Landesämter für ihren Bereich unter gleicher Kennziffer veröffentlichen (Mindestveröffentlichungsprogramm der Statistischen Landesämter)

Nachdruck, auch auszugsweise, nur mit Quellenangabe gestattet.

UNFÄLLE UND VERUNGLÜCKTE

1959 und 1960

Monat	Unfälle insgesamt		darunter Unfälle mit nur Sachschaden		Verunglückte Personen			
	1959	1960	1959	1960	Getötete		Verletzte	
					1959	1960	1959	1960
Januar	863	1 115	565	731	11	17	370	479
Februar	760	1 132	426	741	16	21	475	506
März	902	1 135	515	712	13	28	496	541
April	975	1 356	516	738	19	30	582	775
Mai	990	1 547	485	815	14	25	688	1 005
Juni	1 043		505		29		697	
Juli	1 314		666		18		882	
August	1 279		648		25		885	
September	1 238		685		19		747	
Oktober	1 461		825		25		792	
November	1 274		769		14		666	
Dezember	1 490		918		24		737	
Jan. bis Mai	4 490	6 285	2 507	3 737	73	121	2 611	3 306

DIE ENTWICKLUNG DER STRASSENVERKEHRsunFÄLLE AB 1950

Jahr	Strassenverkehrsunfälle		Beteiligte Verkehrsteilnehmer					Unfallopfer			
	Saarland insgesamt	darunter Stadt Saarbrücken	insgesamt	darunter				insgesamt	davon		
				Krafträder, Kraftroller	Personen-kraftwagen	Last-kraftwagen	Fussgänger		Getötete 1)	Schwer-verletzte	Leicht-verletzte
1950	3 208	1 002	6 292	506	1 924	1 831	662	1 959	72	340	1 547
1951	4 272	1 242	8 215	729	2 573	2 258	913	2 692	88	464	2 140
1952	5 249	1 530	9 947	1 139	3 319	2 623	977	3 146	96	530	2 520
1953	6 898	1 782	12 488	2 267	4 041	2 844	1 223	4 796	150	693	3 953
1954	8 292	2 110	15 338	2 940	5 373	3 213	1 424	5 582	153	809	4 620
1955	9 381	2 367	17 693	3 523	6 049	3 603	1 555	6 428	140	957	5 331
1956	10 444	2 646	19 500	3 876	6 983	3 803	1 621	7 012	207	1 057	5 748
1957	10 641	2 558	20 049	3 869	7 779	3 851	1 720	7 276	225	2 060	4 991
1958	11 480	2 758	21 792	3 561	9 483	4 034	1 717	7 260	224	2 121	4 915
1959	13 589	3 396	21 757	3 723	12 418	4 641	1 709	8 244	227	2 207	5 810
1960											

1) Ab August 1955 einschliesslich der innerhalb 30 Tagen an den Unfallfolgen Gestorbenen.

DIE ENTWICKLUNG DES KRAFTFAHRZEUGBESTANDES IM SAARLAND

J A H R (Stichtag)	Art der Kraftfahrzeuge							Kraftfahrzeuge zusammen	Kraftfahrzeug-anhänger
	Krafträder, Kraftroller	Pkw einschl. Kranken-kraftwagen	Kombinations-kraftwagen 1)	Last-kraftwagen	Kraftomnibusse einschliesslich Obusse	Zugmaschinen	Sonder-kraftfahrzeuge		
1.9.1939 2)	15 235	12 742	.	6 279	279	927	254	35 816	1 934
1.7.1950	9 643	10 444	.	9 331	476	864	349	31 107	1 769
1.1.1951	10 069	11 542	.	9 895	489	900	382	33 277	1 880
1.7.1951	10 868	12 680	.	10 399	521	906	395	35 769	1 948
1.1.1952	11 851	14 350	.	10 955	544	911	412	39 023	2 018
1.7.1952	13 625	15 877	.	11 352	578	952	444	42 828	2 169
1.1.1953	15 279	17 607	.	11 945	601	958	465	46 855	2 263
1.7.1953	19 420	19 895	.	12 530	643	994	491	53 973	2 366
1.1.1954	22 448	22 387	.	13 368	693	1 037	528	60 461	2 479
1.7.1954	26 498	24 874	.	14 146	739	1 136	575	67 968	2 638
1.1.1955	28 832	26 969	.	14 707	785	1 265	615	73 173	2 768
1.7.1955	33 049	29 751	.	15 305	853	1 403	638	80 999	2 913
1.1.1956	35 691	32 567	.	15 975	898	1 609	686	87 426	3 088
1.7.1956	39 158	35 638	.	16 571	917	1 818	718	94 820	3 271
1.1.1957	41 299	38 491	.	17 101	951	2 226	739	100 807	3 420
1.7.1957 3)	43 603	41 878	1 314	16 667	970	2 869	724	108 025	3 586
1.1.1958	45 357	45 174	1 824	16 961	1 064	3 272	696	114 348	3 736
1.7.1958	46 331	49 436	2 175	17 158	1 014	3 720	672	120 506	4 106
1.1.1959	47 062	52 436	2 482	17 199	1 083	4 012	712	124 986	3 874
1.7.1959	40 017	51 502	2 279	14 656	1 006	4 054	704	114 218	2 985
1.1.1960	42 308	62 548	3 063	16 319	793	4 689	740	130 460	3 377
1.7.1960									
1.1.1961									
1.7.1961									
1.1.1962									
1.7.1962									

1) Soweit nicht besonders ausgewiesen, unter Personen- bzw. Lastkraftwagen erfasst. - 2) Nach dem heutigen Gebietsstand. - 3) Ab 1.7.1957 nach Angabe des Kraftfahrt - Bundesamtes.

UNFALLFOLGEN

a) Schadensart

Monat	Unfälle insgesamt	Unfälle mit			
		nur Sachschaden	Personen- und Sachschaden		
			davon Unfälle mit		
			Getöteten	Schwer-	Leicht-
verletzten					
Mai 1960	1 547	815	23	230	479
April 1960	1 356	738	27	188	403
Mai 1959	990	485	14	173	318

b) Getötete und verletzte Personen im Monat

Art der Verkehrsbeteiligung	Verunglückte Personen insgesamt	davon								
		Getötete				Verletzte				
		insgesamt	davon		stationär behandelt		nicht stationär behandelt			
			unter 15 Jahren	15 Jahre und darüber	insgesamt	davon		insgesamt	davon	
unter 15 Jahren	15 Jahre und darüber					unter 15 Jahren	15 Jahre und darüber			
Krafträder, Kraftroller	331	9	-	9	90	-	90	232	2	230
Personenwagen	231	3	-	3	49	3	46	179	11	168
Kraftomnibusse, Obusse	35	-	-	-	2	-	2	33	-	33
Liefer- und Lastkraftwagen (einschliesslich Sattelschlepper und Zugmaschinen)	45	1	-	1	9	-	9	35	2	33
Sonstige Kraftfahrzeuge	-	-	-	-	-	-	-	-	-	-
Mopeds und sonstige Fahrräder mit Hilfsmotor	139	3	-	3	39	-	39	97	-	97
Fahrräder (ohne Hilfsmotor)	89	1	-	1	22	4	18	66	19	47
Sonstige Fahrzeuge	2	-	-	-	1	-	1	1	-	1
Fussgänger	158	8	2	6	56	34	22	94	46	48
Andere Personen	-	-	-	-	-	-	-	-	-	-
Mai 1960	1 030	25	2	23	268	41	227	737	80	657
April 1960	805	30	3	27	222	41	181	553	81	472
Mai 1959	702	14	-	14	211	30	181	477	58	419

UNFALLBETEILIGTE

Verkehrsteilnehmer	In Fällen beteiligt						
	an sämtlichen Unfällen				darunter		
					an Unfällen mit nur Sachschaden		
	Mai 1960		insgesamt	April 1960	Mai 1960		
	innerhalb geschlossener Ortslage	ausserhalb			innerhalb geschlossener Ortslage	ausserhalb	insgesamt
Kraftfahrzeuge insgesamt	2 031	365	2 396	2 134	1 312	159	1 471
davon:							
Krafträder, Kraftroller	335	81	416	355	105	10	115
Personenkraftwagen	1 214	215	1 429	1 328	849	111	960
Kraftomnibusse, Obusse	65	13	78	50	49	7	56
Liefer- und Lastkraftwagen (einschliesslich Sattelschlepper und Zugmaschinen)	391	50	441	382	292	28	320
Sonstige Kraftfahrzeuge	26	6	32	19	17	3	20
Mopeds und sonstige Fahrräder mit Hilfsmotor	152	30	182	169	42	1	43
Fahrräder (ohne Hilfsmotor)	95	14	109	68	12	-	12
Sonstige Fahrzeuge	24	1	25	17	19	-	19
Fussgänger	159	13	172	179	7	1	8
Sonstige Verkehrsteilnehmer	13	6	19	12	5	4	9
Zusammen	2 474	429	2 903	2 579	1 397	165	1 562

ORT UND ART DER UNFÄLLE MIT PERSONENSCHÄDEN

Unfälle mit Personenschaden; Strassenklasse; Unfallstelle; Unfallart	Innerhalb	Ausserhalb	Insgesamt
	geschlossener Ortanlage		
Unfälle	556	176	732
Strassenklasse			
Bundes Autobahnen	-	1	1
Bundesstrassen	153	53	206
Landstrassen I. Ordnung	150	61	211
Landstrassen II. Ordnung	51	45	96
Andere Strassen	202	16	218
Unfallstelle			
Strassenkreuzungen oder -einmündungen	209	29	238
Unfallart			
Zusammenstoss zwischen fahrenden Fahrzeugen	252	54	306
Auffahren eines Fahrzeuges auf andere Fahrzeuge bzw. auf einen anderen Gegenstand	81	40	121
Unfall zwischen Kraftfahrzeug und Fussgänger	136	11	147
Unfall anderer Art	87	71	158

VORLÄUFIG FESTGESTELLTE UNMITTELBARE URSACHEN UND UMSTÄNDE BEI UNFÄLLEN MIT PERSONENSCHADEN

Unfallursachen	Krafträder	PKW	Bus	LKW	Mopeds	Fahrräder	Sonstige Fahrzeuge	Insgesamt
a) Ursachen beim Fahrzeugführer								
Nichtbeachten der Vorfahrt	18	68	-	18	18	12	-	134
Falsches Einbiegen oder Wenden	8	28	-	9	8	18	-	71
Fehler beim Überholvorgang oder beim Vorbeifahren	31	31	4	11	12	3	-	92
Fehler beim Begegnungsverkehr	15	22	1	5	7	7	-	57
Fahren auf der falschen Fahrbahn; Fahren ausserhalb der Fahrbahn	55	80	3	18	23	12	1	192
Übermässige Geschwindigkeit unter Berücksichtigung der Umstände	54	77	1	8	13	4	1	158
Zu dichtes Auffahren	18	18	-	2	5	2	1	46
Unachtsames Zurückfahren, unachtsames Ein- und Ausfahren	-	5	-	1	-	1	-	7
Fahrer unter Alkoholeinfluss	38	37	-	6	23	8	-	112
Sonstige Ursachen beim Fahrer des Fahrzeuges	24	17	1	13	5	11	1	72
Zusammen	261	383	10	91	114	78	4	941
b) Ursachen beim Fahrzeug und seiner Ladung	5	6	-	9	4	-	1	25
c) Ursachen beim Fussgänger	Alter		insgesamt	d) Strassenverhältnisse				45
	unter 15 Jahren	15 Jahre und darüber		Glätte und Schlüpfrigkeit der Fahrbahn				
Falsches Verhalten beim Überschreiten der Fahrbahn	57	46	103	Enge und Unübersichtlichkeit				3
Auf- oder Abspringen auf bzw. von fahrende(n) Fahrzeuge(n)	1	-	1	Andere Mängel				50
Spiele auf der Fahrbahn	15	-	15	e) Witterungseinflüsse				1
Benutzen der falschen Strassenseite	-	5	5	Sichtbehinderung				1
Alkoholeinfluss	-	8	8	Andere Einflüsse				2
Andere Ursachen beim Fussgänger	-	1	1	f) Andere Ursachen				24
Zusammen	73	60	133	Summe a) bis f)				1 175

STRASSENVERKEHRUNFÄLLE UND UNFALLOPFER NACH VERWALTUNGSBEZIRKEN

Verwaltungsbezirk	Strassenverkehrsunfälle					Unfallopfer					
	insgesamt	davon				Getötete 2)		Schwerverletzte 3)		Leichtverletzte 4)	
		mit Person- und Sachschaden	insgesamt	von 200 DM und mehr	unter 200 DM	insgesamt	darunter unter 15 Jahren	insgesamt	darunter unter 15 Jahren	insgesamt	darunter unter 15 Jahren
Kreisfreie Stadt Saarbrücken	365	93	272	135	137	3	-	27	6	94	7
Landkreise:											
Saarbrücken - Land	321	151	170	91	79	4	-	47	9	147	13
Saarlouis	221	125	96	40	56	5	-	58	7	126	11
Merzig - Wadern	106	61	45	26	19	3	-	17	3	64	6
Ottweiler	218	117	101	51	50	2	1	45	9	104	11
St. Wendel	110	76	34	18	16	2	-	39	3	93	16
St. Ingbert	106	54	52	22	30	2	1	21	3	53	9
Homburg	100	55	45	25	20	4	-	14	1	56	7
Saarland											
Mai 1960	1547	732	815	408	407	25	2	268	41	737	80
Mai 1959	990	505	485	165	320	14	-	211	30	477	58

1) Unfälle mit nur Personenschaden sowie Personenschadensunfälle in Verbindung mit Sachschaden. - 2) Einschliesslich der innerhalb 30 Tagen an Unfallfolgen Gestorbenen. - 3) Stationärer Krankenhausbehandlung zugeführte Verletzte. - 4) Sonstige Verletzte.